
EPSON DISCPRODUCER™ PP-100AP

Sie suchen ein System, mit dem Sie CD-/DVD-Rohlinge in großen Mengen zu sehr niedrigen Stückkosten bedrucken können? Der Epson Discproducer™ PP-100AP wurde speziell für diese Anforderungen entwickelt. Er bedruckt bis zu 95 Medien pro Stunde und eignet sich ideal für Duplizier-services, Großunternehmen oder Musik-, TV- und Video-produzenten.

Preisgünstiger Massendruck

Blitzschnell: Bedrucken Sie mit dem PP-100AP bis zu 50 Medien pro Stunde in brillanter Foto-druckqualität. Ist Ihnen ein noch schnellerer Druck wichtiger, so erhöht sich der Durchsatz sogar auf bis zu 95 Medien pro Stunde.

Druckkapazität: Epson macht Ihnen den Massendruck einfach. Steuern Sie von einem PC aus bis zu sechs PP-100AP parallel an. So erhöht sich Ihre Druckkapazität je Arbeits-platz auf 300 Medien pro Stunde in höchster Qualität bzw. 570 Medien pro Stunde im High-speed-Modus.

Langlebig: Der PP-100AP wurde für eine **Lebensdauer von über 100.000 Medien** ausgelegt. Wechseln Sie jeweils nach etwa 30.000, 60.000 und 90.000 Medien die bequem hand-habbaren Wartungskassetten aus. So bleibt Ihr PP-100AP technisch in einem Topzustand. Für die ungewöhnlich lange Lebensdauer sorgen auch das staubgeschützte, geschlossene Gehäuse sowie der patentierte AcuGrip™-Roboterarm.

Fotoqualität: Epsons Micro Piezo™-Techno-logie mit sechs Farben wird Sie auch bei großen Druckmengen begeistern. Beein-drucken Sie Kunden mit gestochen scharfen und farbintensiven Druckbildern, die auf den von Epson empfohlenen Medien zudem hoch-glänzend, wisch- und wasserfest sind.

Wirtschaftlich: Freuen Sie sich auf extrem niedrige Druckkosten. Der günstige Anschaf-fungspreis des PP-100AP, großvolumige Tintentanks und die sehr lange Lebensdauer machen es möglich. Mit einem Tintenset lassen sich weit über 1000 Medien vollflächig bedrucken. Getrennte Farbpatronen minimieren Ihre Verbrauchskosten, da Sie Tinte nur dann nachfüllen, wenn eine Farbpatrone tatsächlich verbraucht ist.

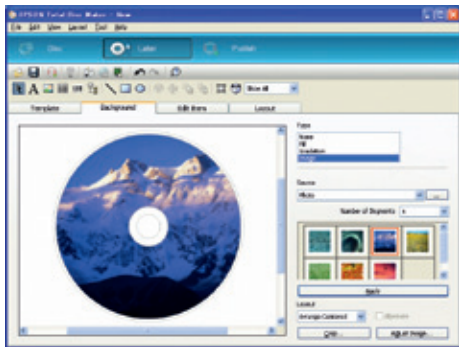


Als reines Drucksystem hat der PP-100AP kein Brennlaufwerk. Zum Brennen der Medien wird er gemeinsam mit externen Laufwerk-Towern eingesetzt.



SPIELEND EINFACHE HANDHABUNG

Ihr Umgang mit dem Epson Discproducer™ PP-100AP ist so einfach wie die Bedienung eines Bürodruckers. Dank der intuitiven Handhabung von Soft- und Hardware sparen Sie Zeit und können sich so auf Ihr Tagesgeschäft konzentrieren.



Gestalten Sie mit der Software Total Disc Maker spielend leicht Ihr eigenes CD-/DVD-Druckbild. Ob Sie Fotos, Grafiken und Texte einbinden oder bereits fertige Templates integrieren: Ihrer Kreativität sind kaum Grenzen gesetzt.



Im letzten Schritt können Sie die für Ihr Projekt ideale Qualitäts- und Geschwindigkeitsstufe auswählen:

Quality: 50 Medien pro Stunde
Speed: 70 Medien pro Stunde
High-speed: 95 Medien pro Stunde



Sechs getrennte Farbpatronen sorgen für ein farbtintensives Druckbild.



Die Wartungskassette lässt sich mit nur wenigen Handgriffen auswechseln.

TECHNISCHE DATEN

Drucktempo	50 Medien/Stunde (Fotoqualität); 75 Medien/Stunde (Speed); 95 Medien/Stunde (High-speed)
Druckwerk	schwarz: 180 Düsen; Farbe: 180 Düsen x 5 Farben
Druckerauflösung	Level 1 (Fotoqualität): 1440 dpi x 1440 dpi; Level 2 (Speed): 1440 dpi x 720 dpi; Level 3 (High-speed): 720 dpi x 720 dpi
Magazine 1, 2, 3	Kapazität je 50 Medien (damit können bis zu 100 Medien automatisch bedruckt werden)
Magazin 4	Kapazität 5 Medien
Schnittstellen	USB 2.0 Universal Serial Bus, Übertragungsgeschwindigkeit: 480 Mbit/s (High-speed)
Tintenkapazität (je 1 Satz/6 Patronen)	1000 Medien oder mehr (Ø 45–116 mm, 16,7% Farbteilung, fortlaufender Druck in höchster Auflösung)
Software	Total Disc Maker (im Lieferumfang)
Systemvoraussetzungen Software	Windows® 7 Home/Premium/Professional/Enterprise/Ultimate; Windows Vista® (SP1 oder höher) Home/Business/Enterprise/Ultimate; Windows® XP (SP2 oder höher) Home Edition/Professional; Windows® 2000 (SP4 oder höher) Professional
Systemvoraussetzungen Hardware	CPU: Pentium® 4, 1,4 GHz oder höher oder kompatible Prozessoren; Grafik: XGA oder mehr, 65.536 Farben oder mehr; Schnittstelle: USB 2.0 (High-speed), der Epson Discproducer™ ist nicht mit PCs kompatibel, die mit ATI Southbridge IXP (SB)460 oder ähnlichen ATI-Modellen ausgestattet sind. Bitte prüfen Sie dazu die ausführliche Spezifikation.
Unterstützte Medien	Form: Standard-Rundmedien (12 cm); Außendurchmesser: Ø 120 mm ± 0,3 mm; Innendurchmesser: Ø 15 mm + 0,1/- 0 mm; Stärke: 1,2 mm + 0,3/- 0,1 mm; speziell geformte Medien werden nicht unterstützt; Oberfläche: tintenstrahlbedruckbar (für Hochglanzdruck werden nur die von Epson empfohlenen Medien unterstützt)
Stromversorgung	100–240 Volt, 50–60 Hz
Maße	Breite: 377 mm, Tiefe: 465 mm, Höhe: 348 mm (ohne Anschlusskabel); Gewicht: ca. 22 kg
Umgebungsbedingungen	Einsatz: 10 °C bis 35 °C, Luftfeuchtigkeit: 20 % bis 80 % (nicht kondensierend); Lagerung: - 20 °C bis 40 °C, Luftfeuchtigkeit: 5 % bis 85 % (nicht kondensierend); Transport: - 20 °C bis 60 °C, Luftfeuchtigkeit: 5 % bis 85 % (nicht kondensierend)
Zulassungen	CE Mark, EMC: 2004/108/EC, EN55022 Class B, Sicherheit: EN60950 TÜV
Lebensdauer	100.000 Medien (mit Level 3, Level 2 und Level 1 im bidirektionalen Druck), 5 Jahre (bei Raumtemperatur)
Kapazität der Wartungskassette	30.000 Medien bei Produktion von 3000 Medien/Monat. Dieser Wert kann unterschritten werden, falls der Druckkopf währenddessen öfter als nötig gereinigt wird.

EPSON COVERPLUS

Discproducer™

AcuGrip™